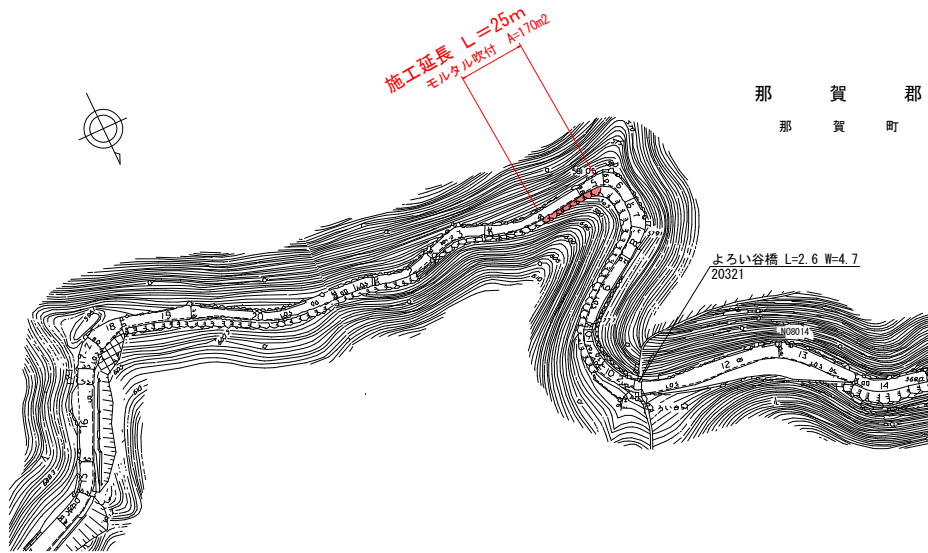
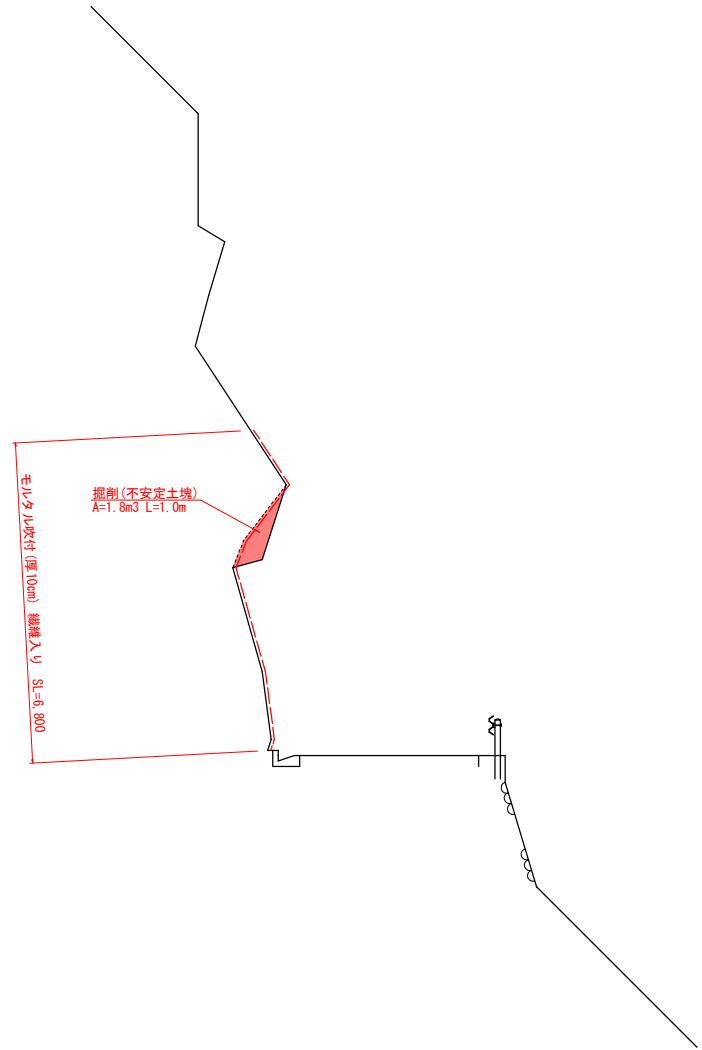


平面図
S=1:1000



那 賀 郡
那 賀 町

横断図
S=1:50



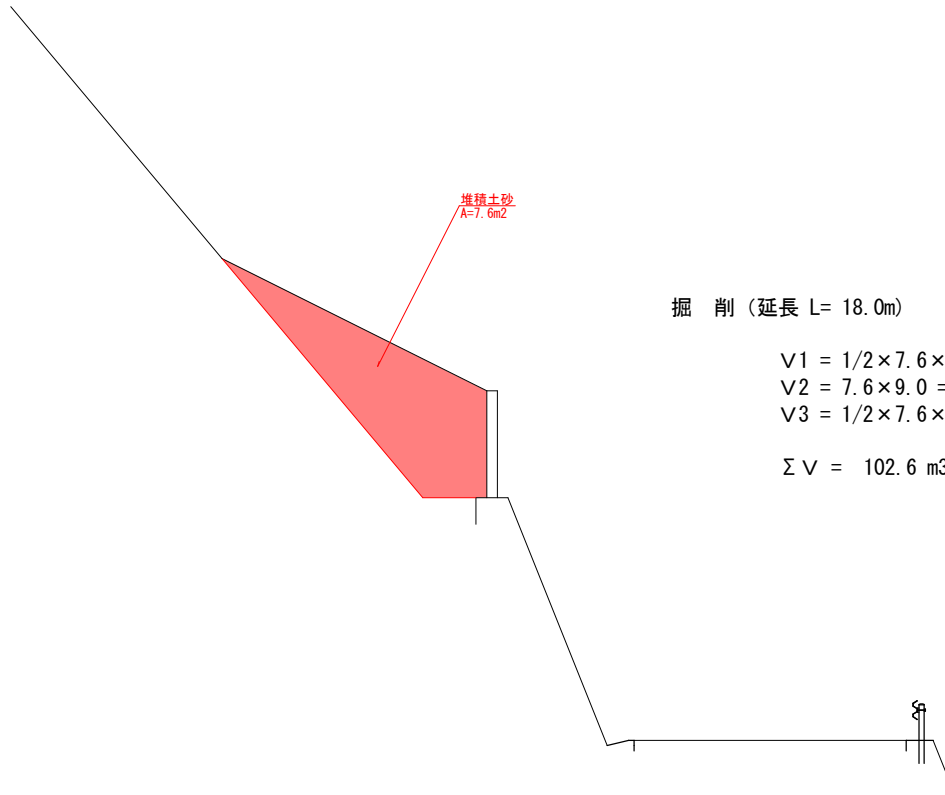
実施設計図面

【1工区：(主)徳島上那賀線 小泉地区】

工事名	R4郡土 徳島上那賀線地 那賀・小泉地 湧石対策工事		
路線名等	(主) 徳島上那賀線地		
工事箇所	那賀郡那賀町小泉地		
図面名	平面図、横断図		
縮尺	図示	図面番号	1 / 3
会社名			
事業者名	徳島県南創総合県民局〈那賀庁舎〉		

横断図

S=1:50



掘削 (延長 L= 18.0m)

$$V1 = 1/2 \times 7.6 \times 6.0 = 22.8 \text{ m}^3$$

$$V2 = 7.6 \times 9.0 = 68.4 \text{ m}^3$$

$$V3 = 1/2 \times 7.6 \times 3.0 = 11.4 \text{ m}^3$$

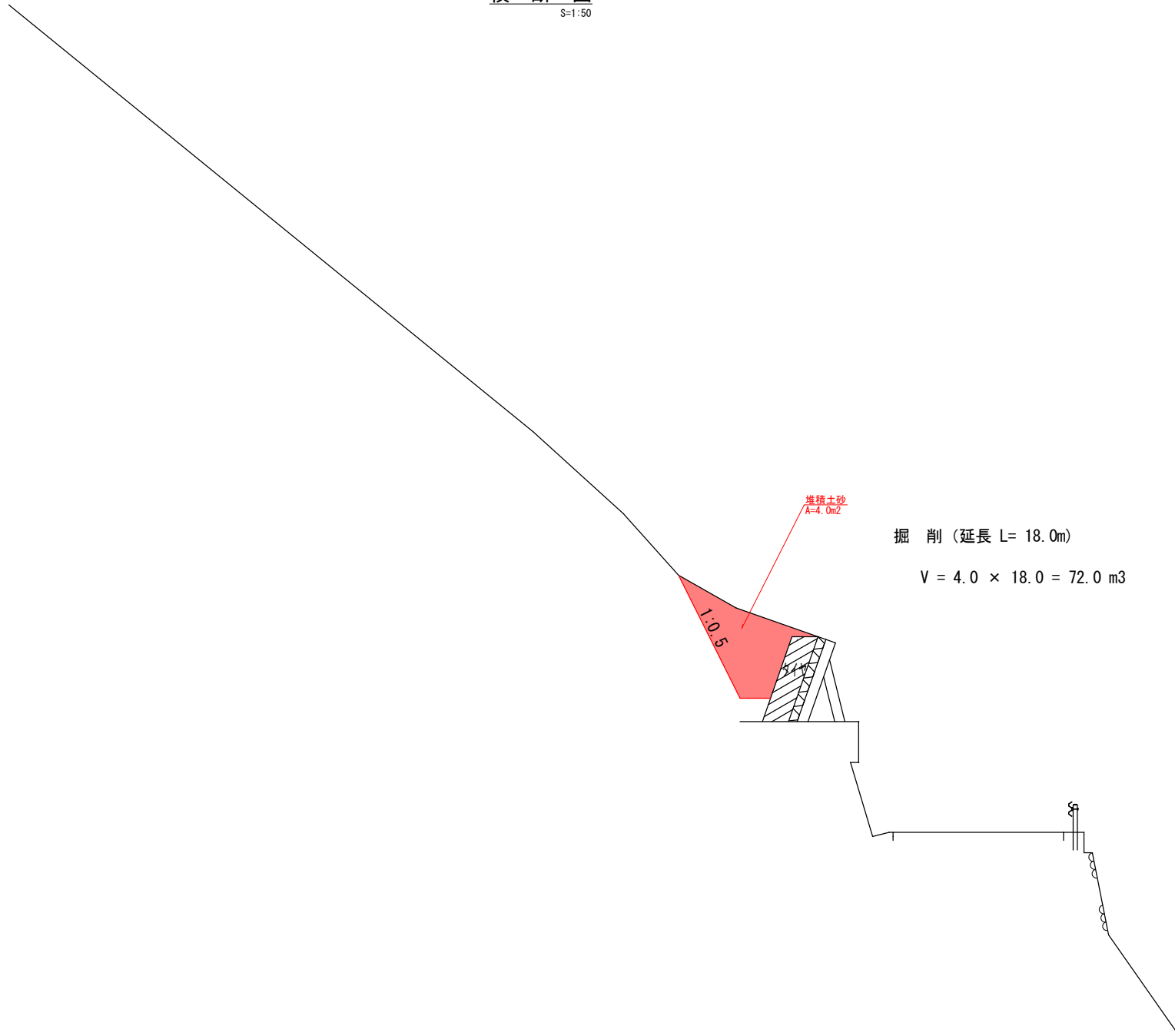
$$\Sigma V = 102.6 \text{ m}^3$$

実施設計図面

【2工区：一般国道193号 沢谷①地区】

工事名	R4郡土 徳島上那賀線地 那賀・小泉地 落石対策工事		
路線名等	(主) 徳島上那賀線地		
工事箇所	那賀郡那賀町小泉地		
図面名	横断図		
縮尺	1/50	図面番号	2 / 3
会社名			
事業者名	徳島県南創設合衆民局<那賀庁舎>		

横断図
S=1:50



実施設計図面

【3工区：一般国道193号 沢谷2地区】

工事名	R4郡土 徳島上那賀線地 那賀・小泉地 湧石対策工事		
路線名等	(主) 徳島上那賀線地		
工事箇所	那賀郡那賀町小泉地		
図面名	横断図		
縮尺	1/50	図面番号	3 / 3
会社名			
事業者名	徳島県南創設合衆民局<那賀庁舎>		